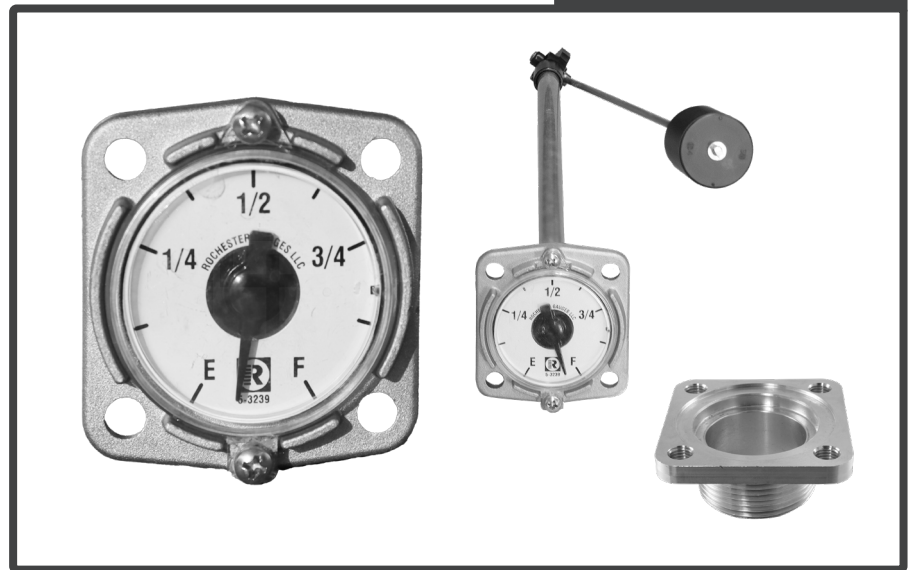


Indicador de nivel para DT-Mobile Easy 600 Lts.

Cód: AC278



Marcas del Producto



El indicador de nivel está diseñado para usarse en tanques que contienen diésel y aceites lubricantes. Es adecuado para aplicaciones como equipos de construcción, generadores estacionarios, embarcaciones, equipos agrícolas y sistemas de calefacción doméstica. Se monta en la parte superior del tanque y su mecanismo de engranaje central, junto con una palanca y un flotador de caucho nitrilo, proporciona la medición precisa del nivel del líquido.

Datos Técnicos

• Marca	: Rochester Sensor.
• Compatibilidad:	: Estanque Móvil Diésel de 600 Litros Básico.
• Instalación	: Se instala en una brida Senior con un círculo de pernos de 2 ½ pulgadas (63,5 mm) usando cuatro pernos de ¼ "-28 x 9/16" de largo. La empaquetadura es de Buna-N.
• Lectura	: Esfera de lectura directa. Aluminio con cristal acrílico, sellado herméticamente.
• Rango Temperatura	: - 40 / + 70
• Golpes y vibraciones	: Adecuado para aplicaciones móviles.
• Brazo Fijo	: 50 cm.
• Brazo basculante	: 45 cm
• Dimensiones	: Largo: 95 cm. Ancho: 7,5 cm. Alto: 7 cm.
• Peso	: 0,22 kg.

Datos de Embalaje

• Dimensiones	: Largo: 75 cm. Ancho: 26 cm. Alto: 16 cm.
• Peso	: 0,705 kg.

Los datos técnicos entregados son aproximados y las imágenes son referenciales pudiendo variar según la configuración de los componentes individuales. Superbidon se reserva el derecho de actualizar las fichas técnicas sin previo aviso.