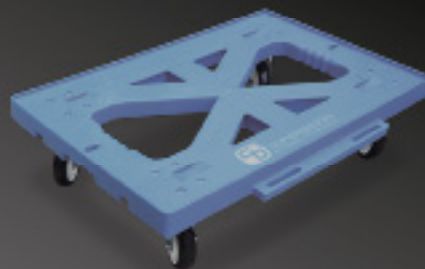
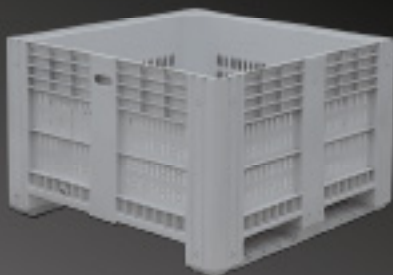
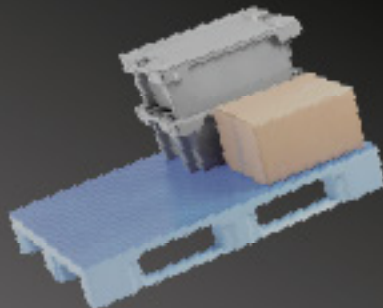
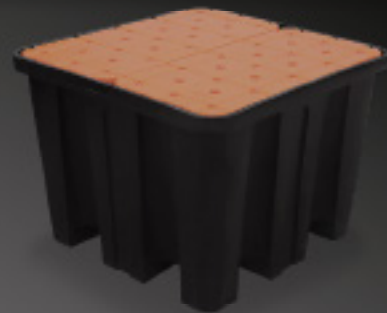
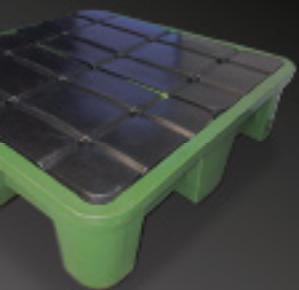


FEB. 2025 / V. 23



CATÁLOGO

# BINS, CAJAS Y PALLETS



**SUPERBIDON**  
ENVASES INDUSTRIALES



Superbidón



Superbidon.cl



## Datos de Nuestra Empresa

**Razón Social:** Comercializadora de Envases Industriales Limitada

**Rut:** 76.048.145-9

**Ubicación:** Panamericana Sur. Km 50.5 – Hospital. Paine. Santiago. Chile

## ¿Quiénes Somos?

**Superbidon** Limitada es una empresa con más de **30 años de experiencia** brindando diversas soluciones a la industria en el campo de envases industriales, accesorios y herramientas. Nos hemos especializado en ofrecer a nuestros clientes soluciones de alta calidad, incluyendo Estanques IBC y una amplia gama de botellas, bidones, tambores y más.

Creemos en el trabajo colaborativo y la mejora continua, por lo que mantenemos una comunicación constante con nuestros clientes y proveedores para ofrecer la mejor calidad y satisfacer las necesidades de aquellos que requieren almacenar, transportar o exportar sustancias líquidas peligrosas, alimenticias o de alto valor de manera segura y confiable.

Hoy entregamos soluciones de envases para la industria química, petroquímica, alimenticia, cosmética, agroquímicos, adhesivos y colorantes. Podemos atender a los clientes más exigentes con un estándar de seguridad alimenticia, aquellos que necesitan un estándar de seguridad en zonas EX y quienes necesiten exportar con certificación para el transporte marítimo de mercancías peligrosas.

## Nuestras Certificaciones



Nuestro **Sistema de Gestión Integrado (SGI)** ha sido una herramienta clave en este éxito, permitiéndonos coordinar y optimizar de manera eficiente nuestros procesos en áreas vitales como la calidad, el medio ambiente y la seguridad. Estas certificaciones no solo validan nuestro enfoque y dedicación, sino que también subraya los beneficios tangibles para nuestro equipo, el medio ambiente y, lo más importante, nuestros clientes.

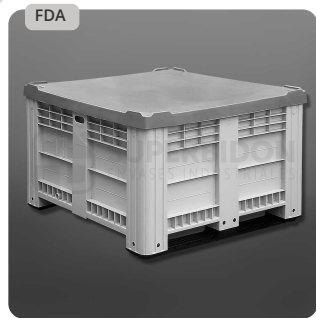
# BINS INDUSTRIALES Y AGRICOLAS

Estos bins plásticos mantienen su diseño clásico. Fabricados mediante moldeo por inyección a alta presión con polietileno de alta densidad, son de la mejor calidad y producidos localmente; además, han sido probados en ensayos comparativos. Ofrecen mayor materialidad, resistencia y durabilidad en comparación con otro fabricante local. Su superficie interior es lisa, sin irregularidades. Cuentan con 2 patines y son manejables desde los 4 lados. Disponibles en versión cerrados o ventilados. Además, ofrecen la opción de incluir una tapa encajable.



SKU: BS805G

**Bins Plástico Cerrado de 805 Litros**



SKU: KBS805GP

**Bins Industrial 805 Litros con Tapa**



SKU: KBS805LP

**Bins Plásticos con Tapa Cerrado 805 Lts**



SKU: AC39

**Tapa para Bins Plásticos**



SKU: AC03

**Tapa para Bins Económica**

# BINS INDUSTRIALES CRAEMER

Los Bins de Craemer son esenciales para almacenar y transportar mercancías a granel. Fabricados con polietileno de alta calidad, su construcción robusta garantiza resistencia y durabilidad. Ideales para la industria alimentaria, su diseño sin soldaduras facilita la limpieza. El sistema de apilado integrado asegura un transporte seguro. Con certificaciones y un diseño inteligente, ofrecen ventajas significativas en la manipulación diaria.



SKU: PBCB3ROJ

**Bins Rojo 610 Litros**



SKU: KPBCB3ROJP

**Bins Rojo 610 Litros con Tapa**



SKU: PBCB3AZ

**Bins Plástico 610 Litros Azul**



SKU: PBCB3GRUN

**Bins UN para Baterías de Litio 610 lts**



SKU: PBHB3GR

**Bins Cerrado Reforzado 620 Litros**



SKU: KPBHB3GRP

**Bins Doble Pared 620 Lts con Tapa**



SKU: PBCB3GR

**Bins 1000 Litros**



SKU: KPBCB3GRP

**Contendor 1000 Lts con Tapa**



SKU: AC265

**Tapa para Bins de 610 y 1000 Litros**



SKU: AC266

**Tapas para Bins HB3**

# CAJAS PLÁSTICAS

En nuestra selección, encontrarás una variedad de cajas diseñadas para múltiples aplicaciones. Ofrecemos opciones nacionales que son livianas y económicas, así como cajas importadas, robustas y premiadas, equipadas con la última tecnología y con una mayor proyección de vida útil.



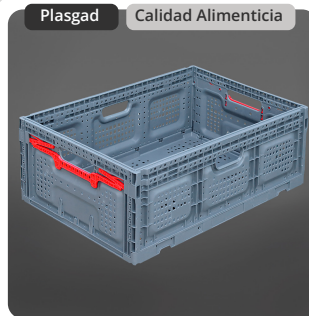
SKU: C38N

**Caja Cosechera 3/4**



SKU: C44PUV

**Caja Cosechera 3/4 Plegable de 44 Litros**



Plasgad Calidad Alimenticia

SKU: C46PG

**Caja Plegable de 46 Litros**



SKU: CA46V

**Caja 46 Litros Color Azul Ventilada**



SKU: C46V

**Caja de 46 Litros Multiuso Ventilada**



SKU: C46CN

**Caja Multiuso Cerrada**



SKU: C46NUB

**Caja Universal de 46 litros. 1,8 Kg**



SKU: C52LA

**Caja Logística de 52 Litros con Tapas**



Craemer

SKU: C40APAZ

**Caja Multiuso con Drenaje 40 Litros**



Craemer

SKU: C40AP

**Caja Plástica para Pescado 40 Litros**



Craemer

SKU: AC264

**Tapa para la Caja Apilable y Encastrable**



Craemer

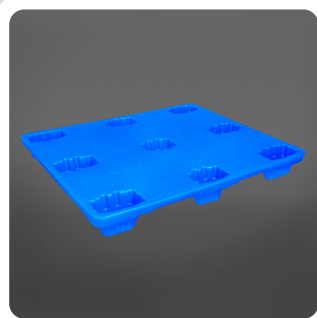
SKU: C300ET

**Caja Multiusos 300 Lts. Apilable y Encastrable**



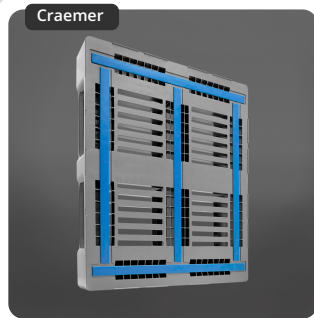
# PALLET PLÁSTICOS

Nuestros pallets plásticos, diseñados para manejar cargas pesadas y optimizar sistemas automatizados y estanterías elevadas, destacan por su robustez, durabilidad y diseño higiénico. No requieren mantenimiento ni reparación, asegurando un transporte seguro y eficiente de mercancías en aplicaciones exigentes.



SKU: PE9T

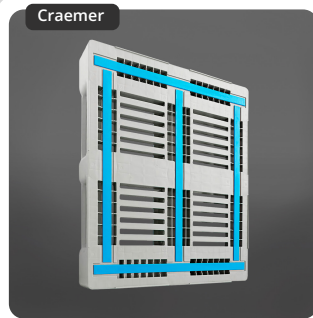
**Palet Plástico 1200 x 1000 de 9 tacos**



Craemer

SKU: PCR3GR

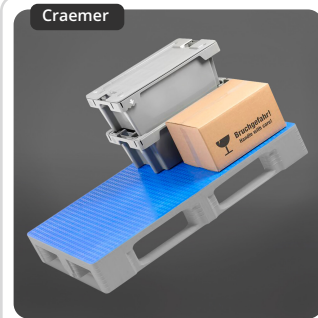
**Palets Plásticos con Refuerzos y Bandas**



Craemer

SKU: PL3GR

**Palet Plástico Antideslizante**



Craemer

SKU: PTC35GR

**Palet Plástico Liso Antideslizante 100 x 120**

# PALLET ANTIDERRAMES

Los pallets antiderrames, hechos de polietileno de mediana densidad con una cubierta de polietileno de alta calidad, son esenciales para contener derrames de líquidos, especialmente al manejar sustancias peligrosas. Su objetivo es garantizar la seguridad en el almacenamiento, protegiendo a las personas y al medio ambiente, y ayudando a cumplir con las normativas de seguridad. Estos pallets, disponibles para 2 y 4 tambores, incluyen una versión para IBC con cubierta reforzada con poliuretano para mayor resistencia.



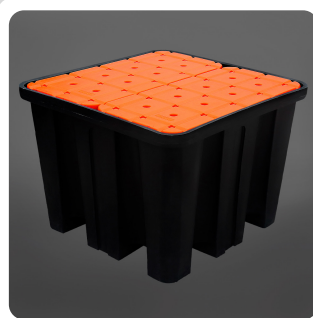
SKU: P2T

**Palets Antiderrames para 2 Tambores**



SKU: P4T

**Palet para Contención de Derrames 4 Tambores**



SKU: P1000

**Palet de Retención para IBC 1100 Litros**